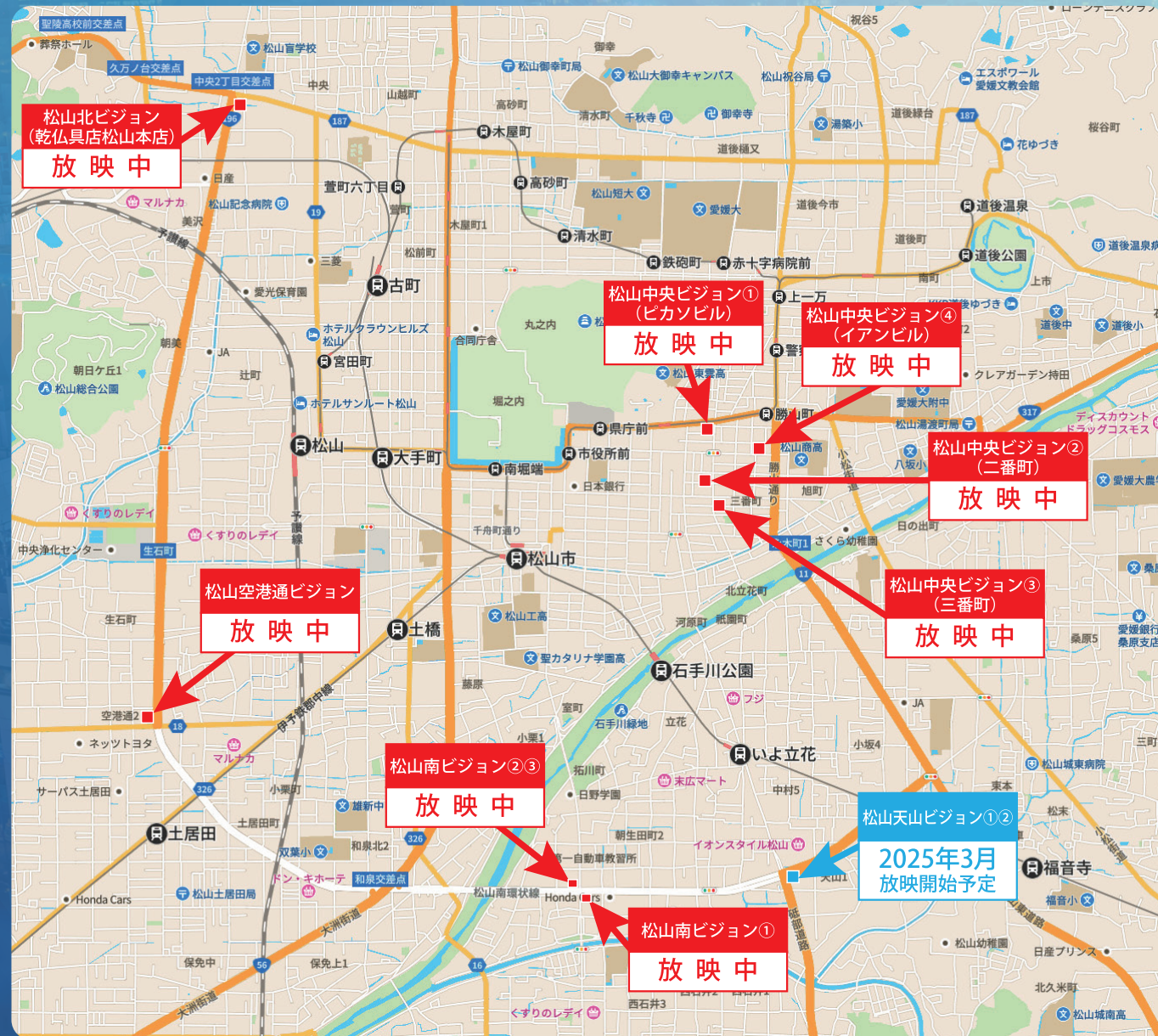


# DIGITAL SIGNAGE DEPLOYMENT STATUS



株式会社 ライトバンク

〒791-1102 愛媛県松山市来住町1432番地  
大型屋外・屋内サイネージ 設置・運営・管理 販売・レンタル・リース

お問い合わせ先

☎ 089-907-1522 電話受付時間 / 平日10:00~17:00

✉ info@light-bank.jp

Light Bank

媒体資料

# DIGITAL SIGNAGE



# デジタルサイネージ(電子看板)で、

# 圧倒的なビジネスの加速をスタンダードに。

## はじめに

屋外、店頭、公共空間、交通機関など、あらゆる場所でディスプレイなどの電子的な表示機器を使って情報を発信するシステムを総称して「デジタルサイネージ」と呼びます。すでに多くの場所で様々なデジタルサイネージが設置され、広告に限らず様々な情報が提供されております。デジタルサイネージは「解決策」です。ビジネスを推進するために、日々、消費者の心や視線に明確に残るような挑戦を続けております。広告主様の新たな機会や代替手段を提供するという意味で、デジタルサイネージは解決策となります。

## デジタルサイネージ

看板の第一の目的は「人目を惹く」「興味を持ってもらう」こと。動画や音声が発せられるデジタルサイネージは注目を集めます。複数のコンテンツを流すことのできるデジタルサイネージは、費用対効果の高い広告媒体でもあります。また、Webを使ったコンテンツ制御により、常に鮮度の高い情報を発信することができます。従来の看板に比べ、コンテンツの更新に掛かる費用、時間も軽減できます。

## デジタルサイネージ展開状況

### 松山中央ビジョン①(一番町)

- 設置場所 / 松山市一番町2丁目5-24  
ヒカソビル
- ディスプレイ / フルカラーLED
- 画面サイズ / W4800 × H1920mm
- 解像度 / 480 × 192 pixel
- 音声出力可
- 放映時間 / 7:00~26:00(19時間/日)
- 広告料金 / 1枠 30,000円/月



### 松山中央ビジョン②(二番町)

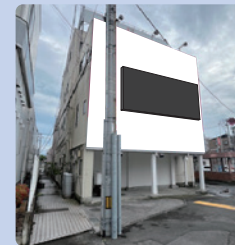
- 設置場所 / 松山市二番町2丁目6-18  
参番館ビル1F
- ディスプレイ / フルカラーLED
- 画面サイズ / W3840 × H1920mm
- 解像度 / 576 × 336 pixel
- 音声出力可
- 放映時間 / 18:00~28:00(10時間/日)
- 広告料金 / 1枠 20,000円/月



### 松山天山ビジョン①

2025年 放映開始予定

- 設置場所 / 松山市天山1丁目4-18
- ディスプレイ / フルカラーLED
- 画面サイズ / W5760mm × H2880mm
- 解像度 / 864 × 432 pixel
- 音声出力不可
- 放映時間 / 6:00~22:00(16時間/日)
- 放映秒数 / 15秒/1枠
- 広告料金 / 1枠 50,000円/月



### 松山天山ビジョン②

2025年 放映開始予定

- 設置場所 / 松山市天山1丁目4-18
- ディスプレイ / フルカラーLED
- 画面サイズ / W5760mm × H2880mm
- 解像度 / 864 × 432 pixel
- 音声出力不可
- 放映時間 / 6:00~22:00(16時間/日)
- 放映秒数 / 15秒/1枠
- 広告料金 / 1枠 50,000円/月



### 松山中央ビジョン③(三番町)

- 設置場所 / 松山市三番町1丁目9-18
- ディスプレイ / フルカラーLED
- 画面サイズ / W2880 × H3840mm
- 解像度 / 432 × 576 pixel
- 音声出力可
- 放映時間 / 7:00~26:00(19時間/日)
- 広告料金 / 1枠 30,000円/月



### 松山中央ビジョン④(二番町)

- 設置場所 / 松山市二番町1丁目6-10  
Reon2番
- ディスプレイ / フルカラーLED
- 画面サイズ / W5760mm × H1920mm
- 解像度 / 864 × 288 pixel
- 音声出力不可
- 放映時間 / 17:00~26:00(9時間/日)
- 広告料金 / 各 1枠 30,000円/月



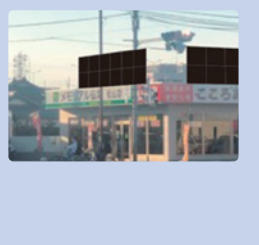
### 松山南ビジョン①

- 設置場所 / 朝生田西交差点
- ディスプレイ / フルカラーLED
- 画面サイズ / W5760mm × H1920mm
- 解像度 / 864 × 288 pixel
- 音声出力不可
- 放映時間 / 6:00~22:00(16時間/日)
- 広告料金 / ①北面 1枠 50,000円/月



### 松山南ビジョン②

- 設置場所 / 朝生田西交差点
- ディスプレイ / フルカラーLED
- 画面サイズ / W5760mm × H1920mm
- 解像度 / 864 × 288 pixel
- 音声出力不可
- 放映時間 / 6:00~22:00(16時間/日)
- 広告料金 / 各 1枠 50,000円/月



### 松山北ビジョン

- 設置場所 / 松山本店  
松山市中央2丁目24)
- ディスプレイ / フルカラーLED
- 画面サイズ / W5760mm × H2880mm
- 解像度 / 864 × 432 pixel
- 音声出力不可
- 放映時間 / 6:00~22:00(16時間/日)
- 広告料金 / 1枠 50,000円/月



### 松山空港通ビジョン

- 設置場所 / 松山市空港通2丁目
- ディスプレイ / フルカラーLED
- 画面サイズ / W2880mm × H1920mm
- 解像度 / 480 × 320 pixel
- 音声出力不可
- 放映時間 / 6:00~23:00(17時間/日)
- 広告料金 / 1枠 30,000円/月



### 松山南ビジョン③

- 設置場所 / 朝生田西交差点
- ディスプレイ / フルカラーLED
- 画面サイズ / W5760mm × H1920mm
- 解像度 / 864 × 288 pixel
- 音声出力不可
- 放映時間 / 6:00~22:00(16時間/日)
- 広告料金 / 各 1枠 50,000円/月



## 注意事項

- 以下の項目に該当する素材は放映できませんので、予めご了承ください。(1)法令等で放映を禁止されているもの。(2)権利関係・取引の実態が不明なもの。(マルチ商法、豊感商法等)(3)通行者、公衆に不快の念を与える表現、広告主が明らかでなく責任の所在が不明なもの等、広告表現上、不適当と認められるもの。(4)宗教的、思想的意図のあるもの。(5)その他、弊社が不適当と認めるもの。
- 停電・天災等の不可抗力、配信機器等の不具合など、当社の責に帰すべき事由以外の原因により広告実施の全部または一部を実施できなかった場合、当社はその責を問わないものとします。
- 掲載された広告について、その内容に関する一切の責任は広告主が負うものとします。
- 放映素材に利用されている著作権(JASRAC)等は、別途ご請求させていただきます。
- 全放映時間を対象に、放映回数保証は80%と致します。放映率が80%を下回った場合は、代換え放映するものとします。
- 放映素材のデータ入稿は、放映開始日の10日前までお願いいたします。
- 都合により、運営会社と協議のうえ、放映を中止する場合がございます。

## 契約内容について【年間契約】

種別	募集枠数	放映回数	年間契約料金
15秒CM	30枠	7.5分1回 96回/日 2,880回/月	各ビジョン広告料金をご確認ください 例)松山北ビジョン:1ヶ月/50,000円 年間/600,000円

1日12時間放映の場合…1ロール(7.5分)×96回(うち3回(30分)は予備)×30日

## 放映素材

- 出稿主様がお持ちの動画素材(15秒)をご提供ください。
- 対応フォーマット / AVI, MKV, MP4, MOV
- コーデック / MPEG4, H.264
- フレームレート / 30fps ■ビットレート / 38.4Mbps
- 動画長 / 15秒

## (静止画) テロップ

- 出稿主様がお持ちの素材をご提供ください。
- 弊社にて制作も承ります。(制作費別途)
- 対応フォーマット / BMP, JPEG, PNG